



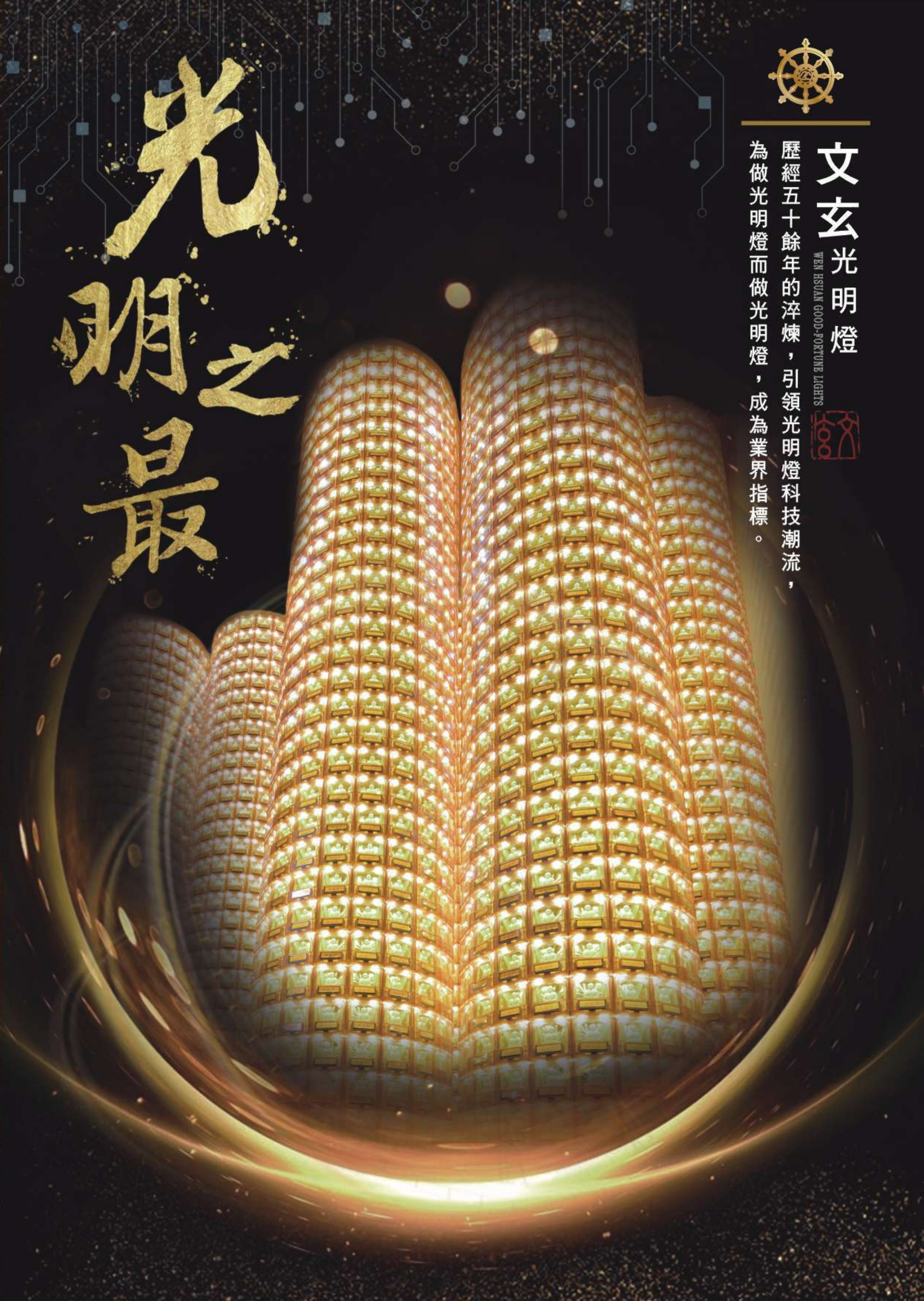
# 文玄光明燈

WEN HSUAN GOOD-FORTUNE LIGHTS



歷經五十餘年的淬煉，引領光明燈科技潮流，  
為做光明燈而做光明燈，成為業界指標。

# 光 明之 最



# 文玄光明燈

線上點燈全球網



## 心靈防疫

適逢疫情之時 ...

文玄光明燈領先推出「即時線上點燈」

付款時輸入代號「心靈防疫」即可免費點燈



掃描點燈

## 線上點燈 瞬間尋燈



# 台灣優良企業品質獎 佛道具 & 光明燈類 唯一文玄企業

## 文玄國寶歷年大事記

### 2008年

- 數位現場尋燈進階版光明燈，在廈門國際佛具展大放異彩，震撼業界。

### 2007年

- 全世界第一套光明燈數位現場尋燈產品應用，正式推出問市。
- LCD液晶顯示點燈姓名系統研發成功，提出專利申請。

### 2006年

- 舊式卡式錄音帶領經機，全面升級為IC記憶卡，解決卡帶容易故障的困擾。
- 寺廟點燈管理作業軟體系統，正式上市。

### 2004年

- 數位現場尋燈，電腦系統的研發萌芽中。

### 2003年

- 以永續經營及永續服務之精神，再度創新研發新型LED 2W及5W超省電燈泡，預期勢必取代現有2W/5W鎢絲燈的超耗電、低壽命、高溫度、容易破碎危險等缺點，現全國各大寺廟正興起一股換LED燈熱潮中。

### 2000年

- 彩色立體神像配上神龕式光明燈、雙燈問世至今。

### 1998年

- 榮獲國家10年新型專利的多柱型光明燈問世，全方位公轉自轉，專利設計節省空間，榮獲全國各大寺廟肯定競相採用。

### 1997年

- 導入四次元超亮度LED，採用PC版、印刷電路，並取得10年新型專利，再創LED省電大革命。

### 1984年

- 年初成立國寶佛具有限公司，開始進入製造各式佛道具產品領域。

### 1983年

- 全世界最大光明燈120層高42台尺，裝設於台灣麻豆代天府（至今尚無人破此紀錄）。

### 1982年

- 氣體氙燈亮度易衰減並容易產生閃爍的情況，因而改採用鎢絲小燈泡，並採插座式設計以方便抽換，因而成為同業側目競相模仿跟進。

### 1981年

- 首創大鐘大鼓採無線遙控自動敲打裝置。

### 1980年

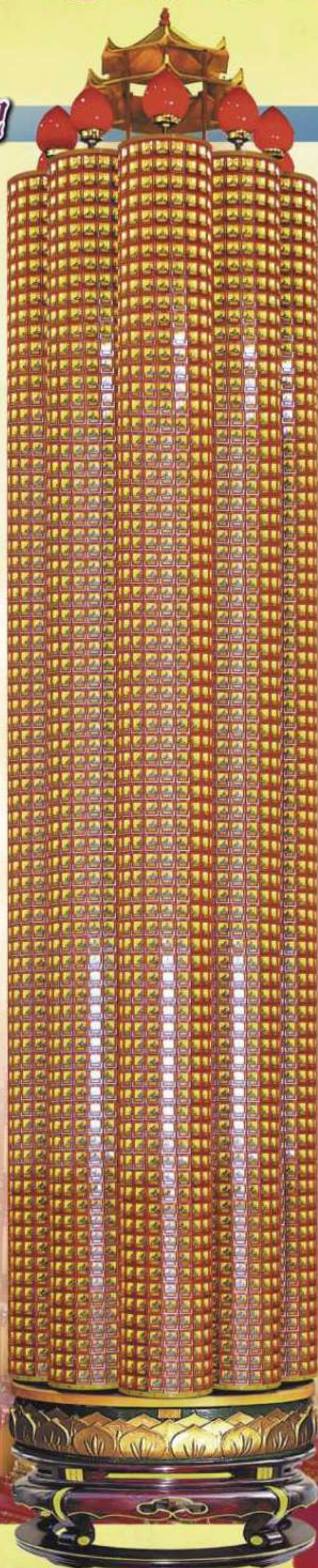
- 率先鑽研並採用更為省電的二次元LED，及另類省電燈泡【氣體氙燈】領先同業。
- 同年另創新研發自動誦經及自動旋轉系統設備，早上開燈晚上關燈，全年自動控制零誤差。

### 1978年

- 鑒於木造光明燈易釀成火災之慮，率先全面改以鐵鋁全金屬打造的光明燈，轟動業界。

### 1970年

- 文玄企業股份有限公司由張煥卿先生創立於台中市，初時主要生產木造塔型光明燈。



### 2021年

- 適逢COVID-19疫情，文玄領先業界推出「即時線上點燈」，信眾可用手機或電腦線上點燈祈福，避免出門染疫又便利。

### 2020年

- 新一代全彩顯示屏「TFT顯示器光明燈」正式問世，搭配新一代雲端系統，使光明燈管理更加人性化；打破了單調乏味的單色系介面，讓明亮的色彩點亮了寺廟，也讓文玄光明燈為芸芸眾生許下了一個彩色的人生。

### 2019年

- 開發新專利「祈福燈呼應方法及其系統」、專利「分離式光明燈及其安裝方法」、專利「防塵罩及光明燈裝置」，獲頒《華人楷模贈書》央視-新聞製片部來台灣拍攝《華人楷模-文玄張董事長》。

### 2018年

- 開發新專利「碳刷傳輸單元及應用該碳刷傳輸單元的光明燈尋燈系統」專利「光明燈接線模組」。

### 2017年

- 開發新專利「光明燈顯示裝置及光明燈顯示裝置集」。

### 2016年

- 榮獲資料傳輸方法資料傳輸單元及光明燈資料傳輸系統發明專利，榮獲光明燈遠端尋燈控制系統發明專利，符合時代潮流，點燈資料網路上傳，為年輕信眾喜愛，宗教信仰不斷層，更確定文玄公司核心價值，使用者至上的服務理念。

### 2015年

- 一鍵傳輸，遠端操控遠端控制裝置新型專利。榮獲宗教祈福標示姓名之液晶顯示裝置發明專利，省時省力，解決寺務人員上燈/卸燈困擾。

### 2013年

- 將道教獨有的拜斗化繁為簡，並獲得「宗教祈福燈」專利。襄助韓國釜山菩提禪院開發四柱型「超薦燈」，美事再添一樁。襄助韓國釜山菩提禪院開發四柱超薦燈，美事再添一樁。

### 2012年

- 光明燈的「發明」專利獲得最難最難如登天的盛事，文玄公司榮獲「光明燈燈光之控制方法」，「尋燈設定及裝置」2項發明專利。

### 2011年

- 響應全球綠能減碳，燈光全面改成SMD雙燈減半用電；既耐久又省電之創舉，擷獲更多人心及肯定。

### 2010年

- 「上傳顯字(LCD)光明燈」正式量產，已有多家寺廟大量採用。並同時獲得多項專利。

### 2009年

- 新產品「上傳顯字(LCD)光明燈」問世，並在廈門佛具展發表展出，勢將引起轟動。



萬佛牆

張煥卿



點燈全球網



微信



文玄官網



文玄光明燈

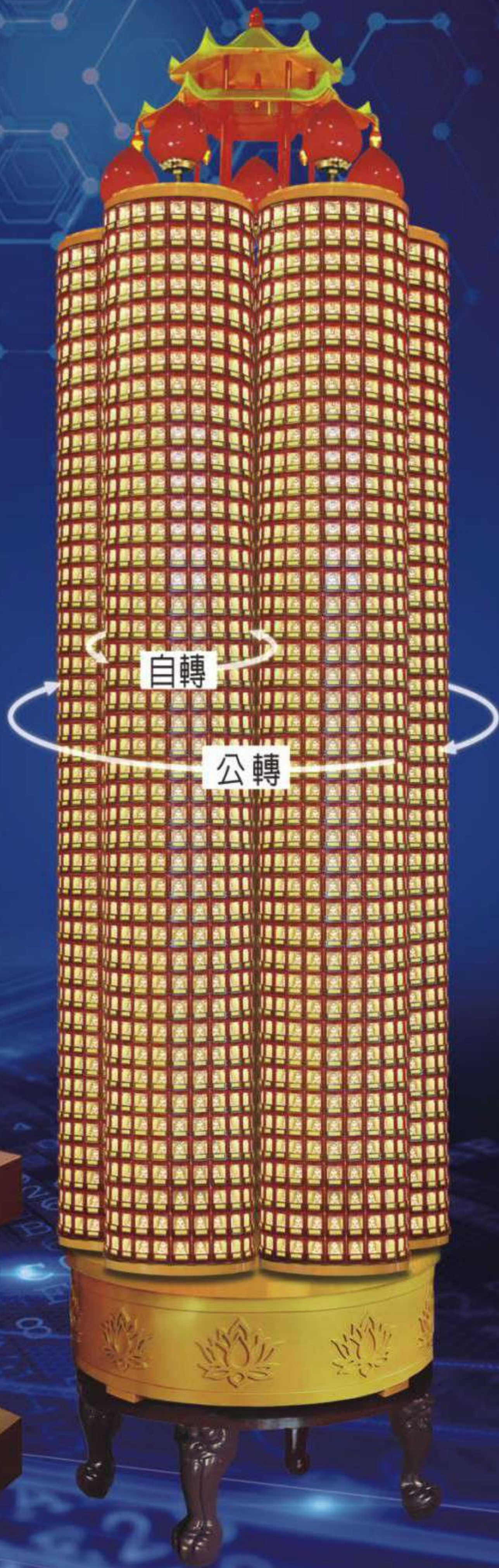
WEN HSUAN



# 文玄光明燈 引領未來前程

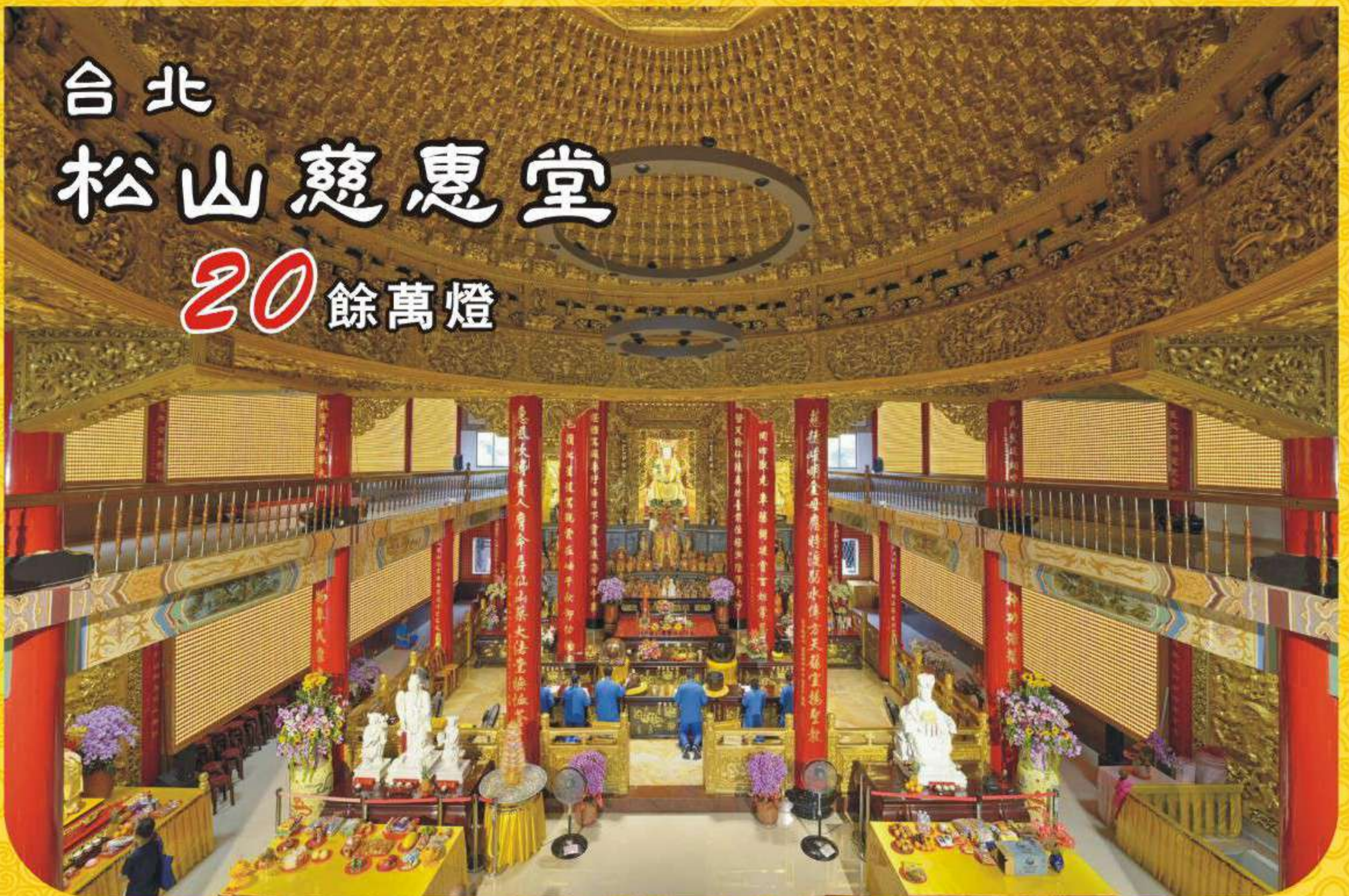
## ◆多柱型、單柱型光明燈—

燈數多不占空間，能緩慢公轉、自轉，方便香客尋燈，莊嚴而華麗，素有「空間魔術師」之稱。





台北  
松山慈祐宮  
23萬燈



台北  
松山慈惠堂  
20餘萬燈

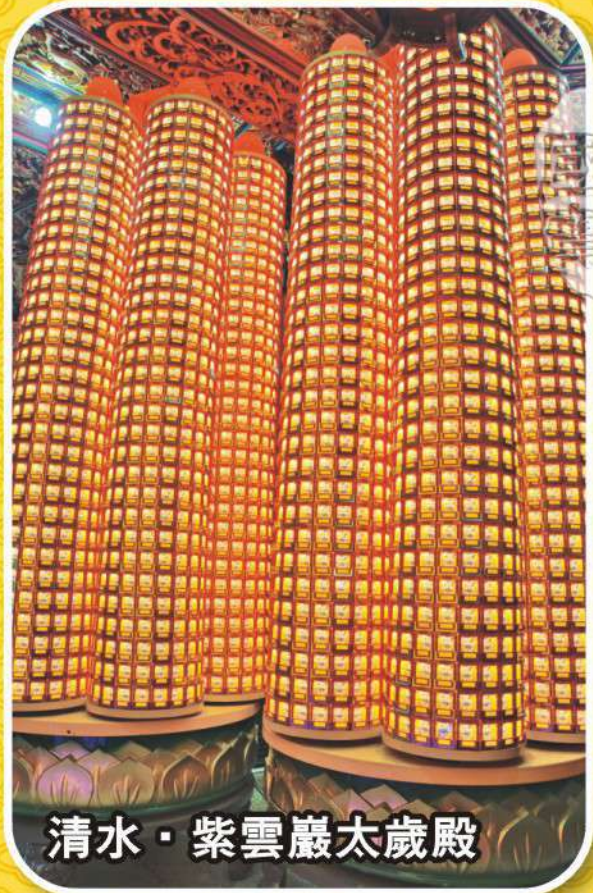
LCD

電腦上傳  
液晶顯字



# 清水 紫雲巖光明殿

LCD 13萬餘燈



清水·紫雲巖太歲殿



鳳山·龍山寺



草屯·雷藏寺



梧棲·浩天宮



斗六·新興宮



台南·祀典武廟

LCD 液晶顯字

72000燈

台北 天后宮

國寶

錢燕珍

賴品任

余子晴

電腦上傳



高雄·關帝廟



豐原·慈濟宮



光華寺大殿千佛牆



台中·三官堂



岡山·壽天宮



芳苑·普天宮



永康·武龍宮

LCD

電腦上傳  
液晶顯字



台灣首廟  
天壇琉璃神像



龍井・三陽玉府天宮



社口・萬興宮



新埔・義民廟



三峽・紫微天后宮



台東・天后宮



五股・賀聖宮





台中  
元保宮斗燈



台中·元保宮平安燈



淡水·清水巖



豐原·樂天宮



斗六·南聖宮



危險！

麻豆代天府

全世界最高、最大  
120層

傳統用手工插名牌



LCD  
液晶顯示無線上傳尋燈系統

10米三樓高



麥寮·拱範宮



台北  
龍山寺·關帝殿



新莊·地藏庵

# 立體多柱型

立體多柱型創始者



番路鄉·半天岩紫雲寺



林口  
竹林山觀音寺



信徒現場尋燈



鹿港·地藏王廟消災延壽殿 (仰視圖)



楠梓·天后宮



林口·竹林山觀音寺文昌殿

立體多柱型



新竹  
天公壇 全國最大光明殿

全台最壯觀，金碧輝煌之光明殿，  
不佔空間，燈數約 **15** 萬燈。



大甲鎮瀾宮



鹿耳門·聖母廟



金門·海印寺



# 鳳山天公廟 (約 15 萬燈)

單柱型



鳳山·雙慈亭



北港·武德宮



桃園·龍德宮 5 萬燈



高雄·關帝廟



新庄·天公廟



新竹·富美宮



屏東·玉皇宮



東港·東隆宮



楠梓·天后宮



電腦現場尋燈

依牆而立，比較不佔空間，數量比壁燈多三倍以上

屏風型

專利在案 仿冒必究 高雄三鳳宮



高雄·玉皇宮



台南·大觀音亭



南鯤鯓·代天府



# 壁燈型

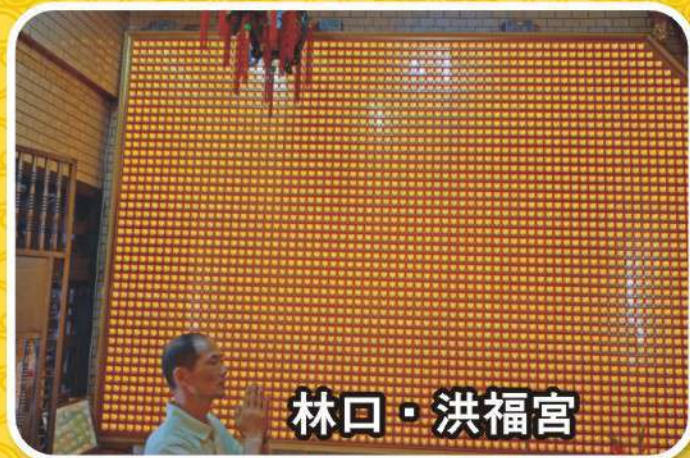
北港  
朝天宮



鹿耳門·天后宮



台中·菩提禪修



林口·洪福宮



東港·東隆宮



鳳山·雙慈亭

# 黑龍江·東寧 金光寺

文玄  
國寶

全球最大龕  
千佛牆(鋼骨結構堅固莊嚴)

高45尺





LCD型液晶顯字，現場尋燈

新加坡  
萬佛林



吉隆坡·天后宮



新加坡·烏敏泰佛寺



新加坡·三清宮



馬來西亞·檳城極樂寺-琉璃



新加坡·大士伯公宮



美國·西來寺



新加坡·龍南殿



新加坡·韭菜芭城隍廟



新加坡·佛牙寺



# 六十太歲星君神殿

文玄  
國寶

專利在案 仿冒必究

神尊七寸至二尺均可設計訂作

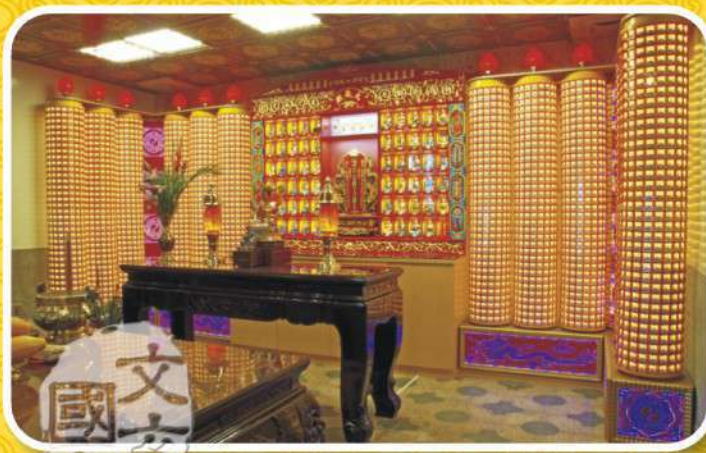
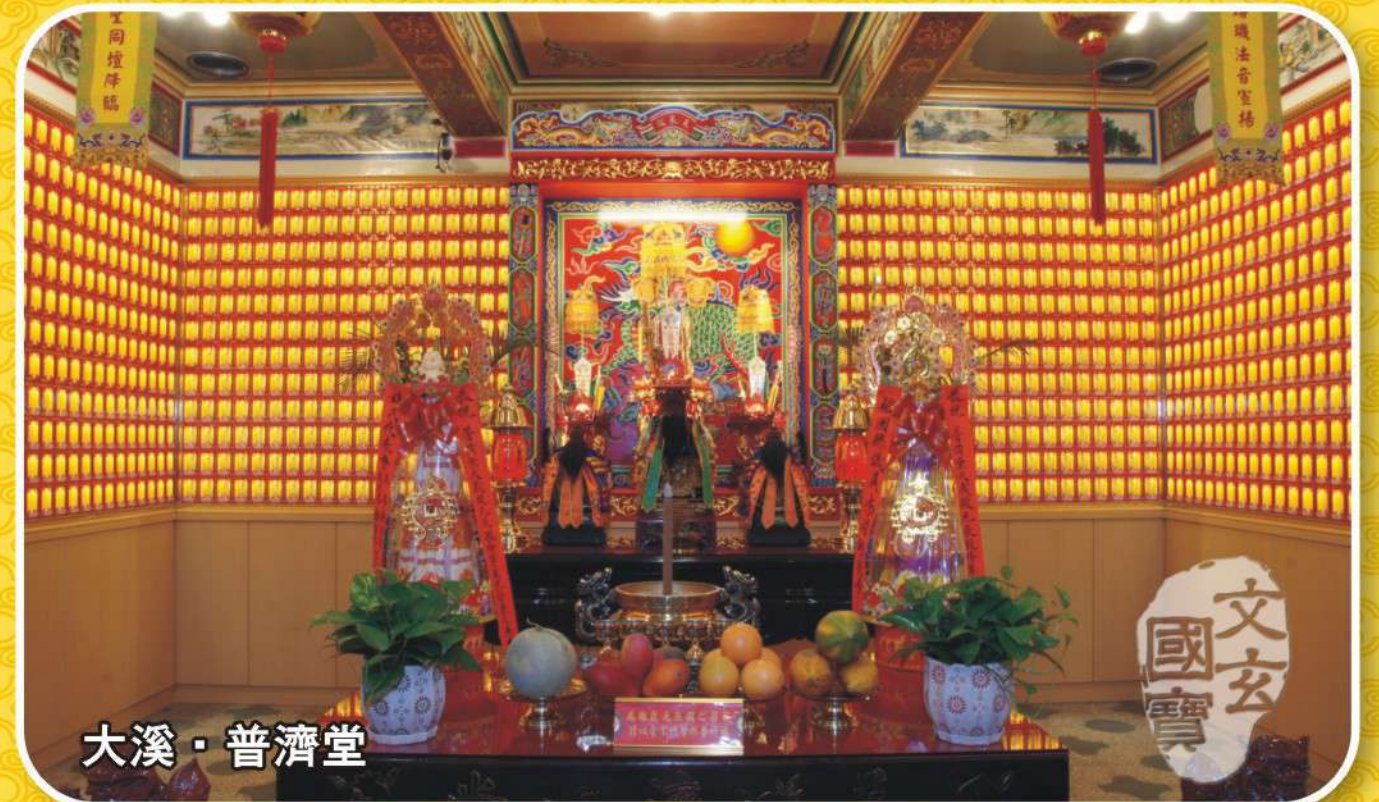


年斗 簡潔 隆重

拜斗殿



拜斗科儀 整齊 莊嚴



立體化設計，神尊莊嚴，適應空間

文玄  
國寶

文玄  
國寶

# 各式佛具系列產品

各種佛道器具應有盡有



口徑3.6尺  
八卦爐



口徑3尺



口徑5.1尺  
中壠 玉尊宮 天公爐



口徑5.1尺  
鳳山 天公廟 天公爐



口徑4.2尺  
天公爐



口徑3尺  
天公爐



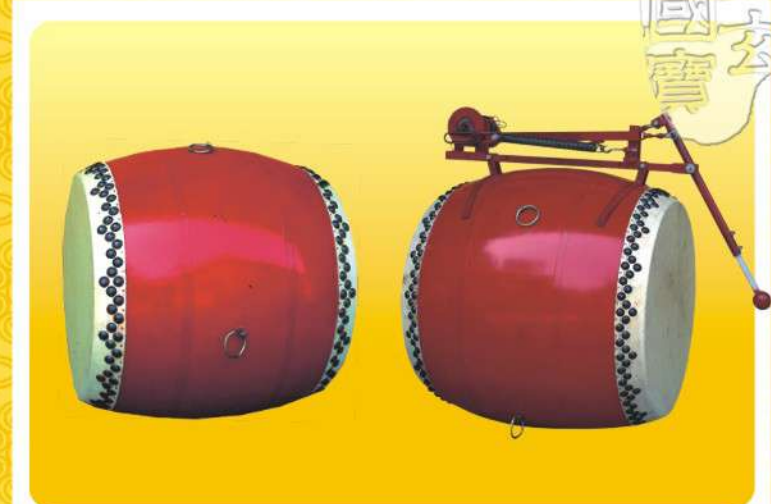
鋁質 籤筒 不銹鋼



大鐘



木魚 銅罄



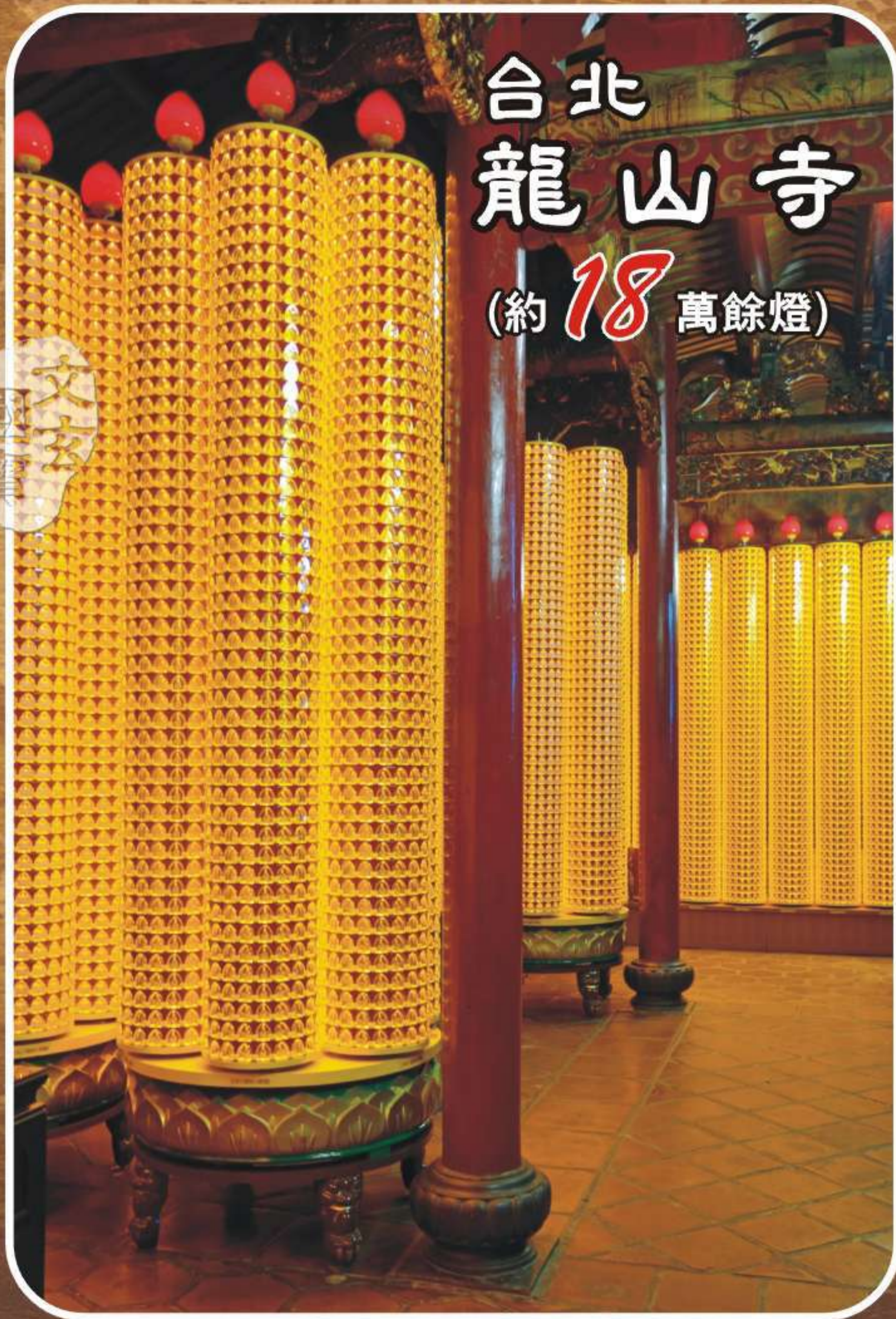
大鼓



項鍊



福袋、香火袋



# 台北 龍山寺

(約 **18** 萬餘燈)



文玄企業股份有限公司  
國寶佛具有限公司  
E-mail:tw.wenhsuan@gmail.com

台中市西屯區中清路二段1335號  
電話：04-24252423~4  
傳真：04-24254071  
免付費電話：0800-056578  
網址：www.wenhsuan.com.tw